

## Referenz/Leistungsnachweis

### Stadt Boizenburg/Elbe – Schillerstraße, Hans-Jürgen-Peter-Lemm Straße, Theodor Körner Straße

Zustandserfassung, - klassifizierung und -bewertung des Schmutz- und Regenwasserkanals

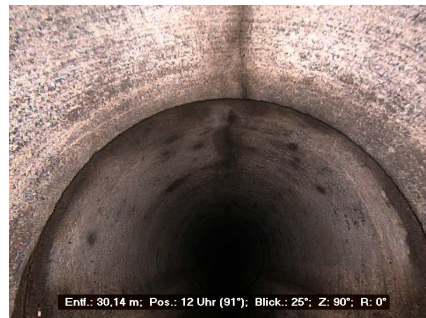


Foto 1 und Foto 2: Kamerabefahrung Schmutz- und Regenwasserkanal

### Beschreibung

Im Rahmen einer Untersuchung der Schmutz- und Regenwasserkanäle mittels Kanalfernsehanlage „Panoramo“ wurde der bauliche und betriebliche Zustand untersucht. Daraufhin konnte eine Zustandsklassifizierung, Zustandsbewertung und eine Prioritätenliste mit der Reihenfolge der Sanierungsbedürftigkeit erarbeitet werden. Anschließend erfolgte die Ausarbeitung von Sanierungsvorschlägen in Abhängigkeit unterschiedlicher Zeitfenster und mit Erarbeitung von Kostenvarianten (Kosten / Nutzenverhältnis).

### Wesentliche Leistungsbestandteile:

- Ermittlung des baulichen und betrieblichen Zustands aus den Erkenntnissen der Inspektion durch optische Kontrolle der Haltungen auf Rohrstatik, Zustand Rohmaterial, Dichtigkeit der Verbindungen und Erstellen einer Schadensliste mit Einzelschäden
- Zustandsklassifizierung der einzelnen Haltungen nach Schadensbild und Schadensausmaß
- Zustandsbewertung
- Ausarbeitung Prioritätenliste mit Kostenvarianten

### Auftraggeber

Stadt Boizenburg  
Kirchplatz 1  
19252 Boizenburg  
Ansprechpartner  
Frau Beese  
Telefon: 038847/626568  
E-mail: irene.beese@boizenburg.de

### Ansprechpartner

VIUS Ingenieurplanung GmbH & Co.KG  
Lübecker Str. 111  
19059 Schwerin  
Alexander Sehan  
Telefon: 03 85 – 58 97 98 30  
Fax: 03 85 – 58 97 98 39  
E-Mail: schwerin@vius.de

### Objektart

Ingenieurbauwerke  
Verkehrsanlagen  
Technische Ausrüstung

### Leistungen

Grundlagenermittlung

### Leistungszeitraum

2010

### Kosten (brutto)

Baukosten: €  
Honorar: €

### Nachweis der Erbringung von Leistungen