

Referenz/Leistungsnachweis VOF

Stadtentwässerung Boizenburg/Elbe

28. BA, Neubau Schmutzwasserkanal mit Pumpstation und Abwasserdruckrohrleitung
„Am Mühlenteich“ und „An der Quöbbe“



Foto 1: Pumpwerk Nr. 17

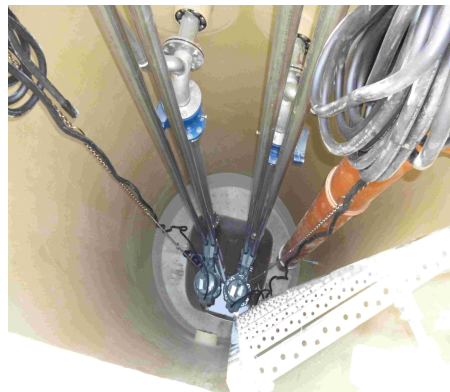


Foto 2: Pumpwerk Nr.17 von innen

Beschreibung:

Im Rahmen der Abwasserkonzeption der Stadt Boizenburg/Elbe wurde im 28. Bauabschnitt eine Neuverlegung von Schmutzwasserkanälen mit Anschluss an die Kläranlage und die Beseitigung von vorhandenen Kleinkläranlagen sowie abflusslosen Gruben vorgesehen. Dazu mussten in beiden Straßen neue Schmutzwasserkanäle verlegt und einer neu zu errichtenden Pumpstation zugeführt werden. Zum Schutz der Bäume erfolgte die Rohrverlegung zum Teil im Rohrvortrieb.

Wesentliche Bauleistungen:

- Schmutzwasserfreigefällekanal L=360m, davon Rohrvortrieb L=90m
- Abwasserdruckrohrleitung PE-HD 90 L=190m
- Pumpwerk (Schacht D=1.600mm, Polymerbeton), einschl. Mess-, Steuer- und Regeltechnik
- Oberflächenbefestigung mit Pflaster und Asphalttragdeckschicht

Auftraggeber

Stadt Boizenburg
Kirchplatz 1
19252 Boizenburg

Ansprechpartner
Frau Beese
Telefon: 038847/626568
E-mail: irene.beese@boizenburg.de

Ansprechpartner

VIUS Ingenieurplanung GmbH & Co.KG
Lübecker Str. 111
19059 Schwerin

Alexander Sehan
Telefon: 03 85 – 58 97 98 30
Fax: 03 85 – 58 97 98 39
E-Mail: schwerin@vius.de

Objektart

Ingenieurbauwerke

Leistungen

Planungsleistungen Lph 1-9
Bauüberwachung

Bauzeit

Planung und Ausführung
09.2010 – 03.2013

Kosten (brutto)

Baukosten: 325.000,00 €
Honorar : €

Nachweis der Erbringung von Leistungen gemäß VOF § 5 (5)b

Unterschrift Auftraggeber