

Referenz

Neugestaltung Schulhof der Peenetal-Schule in Gützkow

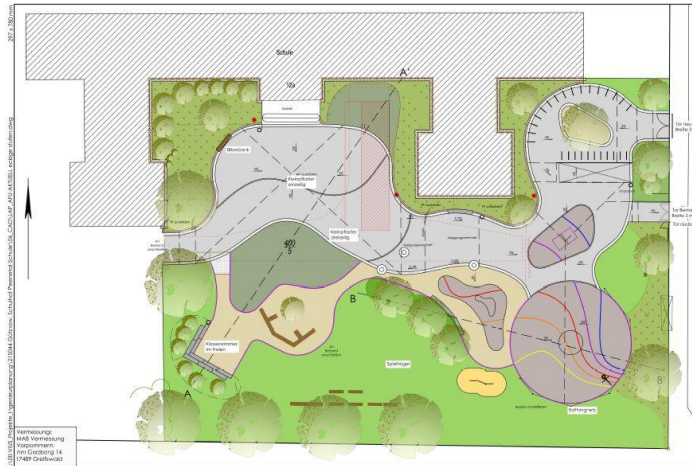


Bild 1: Ausführungsplanung



Bild 2 Nach Fertigstellung

Leistungen VIUS in Planung und Baubegleitung

- Neugestaltung des bestehenden Schulhofs
- Errichtung von Spiel- und Bewegungsgeräten
- Bepflanzung und Begrünung von Teilflächen
- Errichtung von Sitzgruppen und Sitzgelegenheiten
- Regenentwässerung des Schulhofs und Erneuerung der Regenentwässerung des Geländes

Beschreibung

Die Stadt Gützkow, vertreten durch das Amt Züssow beauftragte die VIUS Planergemeinschaft mit der Neugestaltung des Schulhofes Peenetal in Gützkow. Ziel der Maßnahme ist hierbei die Erneuerung sämtlicher befestigter Flächen, einschließlich begrünter Oberflächenbefestigungen. Die vorhandenen Bewegungsspielanlagen werden zudem erneuert und im Bereich der Basketballanlage sowie im Tischtennisbereich mittels Walzasphalt befestigt. Ferner werden neue Ausstattungselemente wie Fahrradanhänger und Ballfangzaun errichtet sowie das Klassenzimmer im Freien umgestaltet.

Neben den Freianlagen werden zudem die vorhandene Regenwassersammelleitung sowie Schmutzwasserleitungen zurückgebaut und im Anschluss erneuert. Darüber hinaus werden die elektrischen Leitungen für die Bestandsleuchten rund um erneuert und an die an den Hausanschlussraum der Schule angebunden.

Auftraggeber

Stadt Gützkow
Über Amt Züssow
Dorfstraße 6, 17495 Züssow

Büro

VIUS Planergemeinschaft
Wolgaster Landstraße 2
17493 Greifswald

Leistungen

Freianlagen:
Leistungsphase 1-9

Fläche

1.800 m² (gerundet)

Leistungszeitraum

Planungszeitraum: 02/22 - 03/24
Ausführungszeitraum: 05/24 - 09/24

Honorarzone:

Freianlagen: IV-Mindestsatz