

Referenz

Radweg L101, Babst-Glasin

Straßenbegleitender Radweg an Landesstraße mit TW-Erneuerung

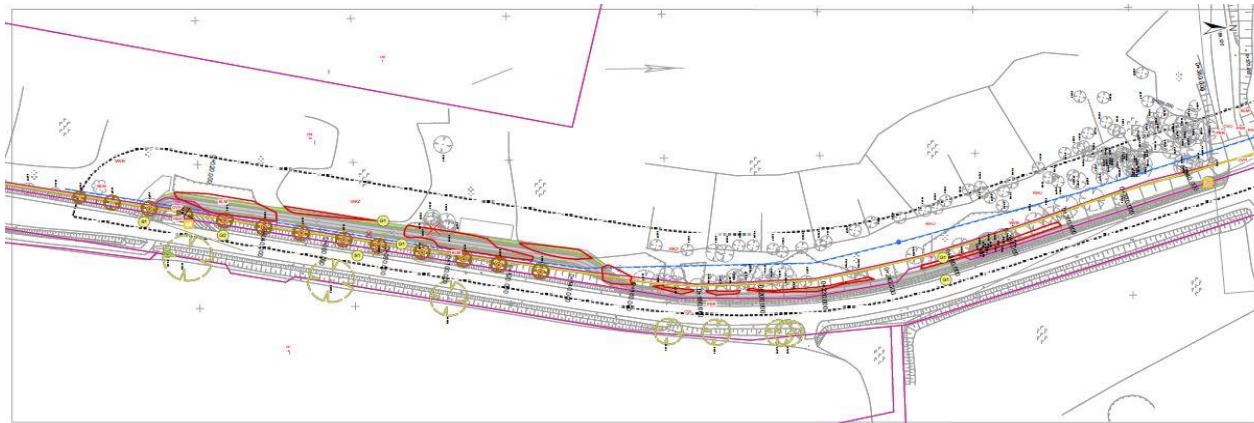


Bild 1: Ausschnitt Ausführungsplanung

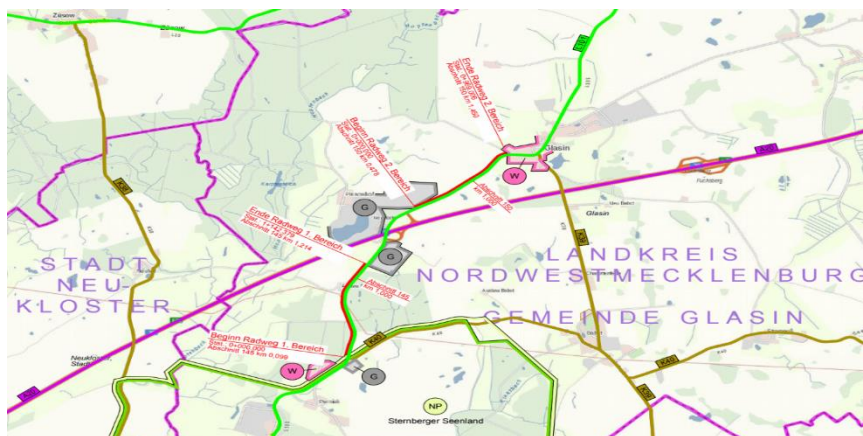


Bild 2: Übersichtslageplan

Leistungen VIUS in Planung und Baubegleitung

- Verkehrsanlagenplanung Radweg LP 1-6, 8
- örtliche Bauüberwachung
- Planung Trinkwasserleitung: 2.140 m DN 250, 780 m DN 125

Beschreibung

Die Landesstraße L101 in Mecklenburg-Vorpommern bindet u.a. die Stadt Neukloster und das Carinerland an die Autobahn A 20 an. Zur Sicherung und Trennung von Rad- und MfV-Verkehren ist die Anlage eines straßenbegleitenden Radweges zwischen Neukloster und Glasin vorgesehen. Teilstücke sind bereits vorhanden, mit der Planung der fehlenden zwei Abschnitte zwischen Abzweig Babst und Glasin (gesamt ca. 2,1 km) wurde VIUS beauftragt.

In dem Zuge des Radwegebaus wird eine zentrale Trinkwasserleitung auf gleicher Länge und in bzw. parallel zur Radwegtrasse neu verlegt. Auch für diese Planung zeichnet VIUS verantwortlich.

Aufgrund anliegender Waldflächen und Kiesabbaufächen, sowie hinsichtlich der Besonderheiten des Neubaus von Verkehrsanlagen (Grunderwerb, Versiegelung) hat sich die Planung komplex gestaltet. Der Radweg erfolgt in Asphaltbauweise, die Trinkwasserleitung in PE.

Auftraggeber

Zweckverband Wismar
Dorfstr. 28
23972 Lübow

Büro

VIUS Planergemeinschaft
Bäckerstraße 17
19053 Schwerin

Leistungen

Verkehrsanlagen:
Leistungsphase 1-6, 8
Ingenieurbauwerke:
Leistungsphase 1-6, 8
Bauüberwachung

Leistungszeitraum

Planungszeitraum: 02/20 – 06/21
Ausführungszeitraum: 07/21 – 12/22

Honorarzonen:

Verkehrsanlagen: II-Mindestsatz
Ingenieurbauwerke: II-Mindestsatz